

△の数	訂正記事	担当	検図	年月日	△の数	訂正記事	担当	検図	年月日
△					△				
△					△				

適用規格

定格	使用温度範囲	-40℃~ +85℃(RH95%以下)	保存温度範囲	-40℃~ +85℃(RH95%以下)
	電力	— W	特性インピーダンス	50Ω
	特殊性	—	適合ケーブル	RG-178B/U

性能

	項目	試験方法	規格	QT	AT
構造	外觀, 構造, 仕上げ	目視, 寸法測定器にて測定する。	図面と合致していること。	○	○
	表示	目視にて確認する。		—	—
電氣的性能	接触抵抗	100 mA (DC OR 1000 Hz) 以下で測定する。	中心コネクタ 111 mΩ以下 外部コネクタ 30 mΩ以下	○	○
	絶縁抵抗	DC 100Vで測定する。	1000 MΩ以上	○	○
	耐電圧	AC 300Vの電圧を1分間印加する。(漏洩電流2mA以下)	せん絡・絶縁破壊がないこと。	○	○
	電圧定在波比	周波数 0.045 ~ 1 GHzにて測定する。	VSWR 1.3 以下	○	—
	挿入損失	周波数 — ~ — GHzにて測定する。	— dB以下	—	—
機械	ケーブルクランプ部の引っ張り強度	40N以下の引張力をケーブル軸に加える。	① ケーブルの抜けや断線等のないこと。 ② クランプ部の破損がないこと。	○	—

備考

FOR REFERENCE ONLY
Subject to change without notice

試験規格の記載のない試験方法はJIS C 5402を適用している。

注 QT: 確認試験 AT: 製品検査 ○: 適用項目

製図	担当	検図	承認	出図
RF技 99.10.28 清水	RF技 99.10.28 清水	RF技 99.10.29 三谷	RF技 99.10.29 小林	HRS 5.16.5 USA

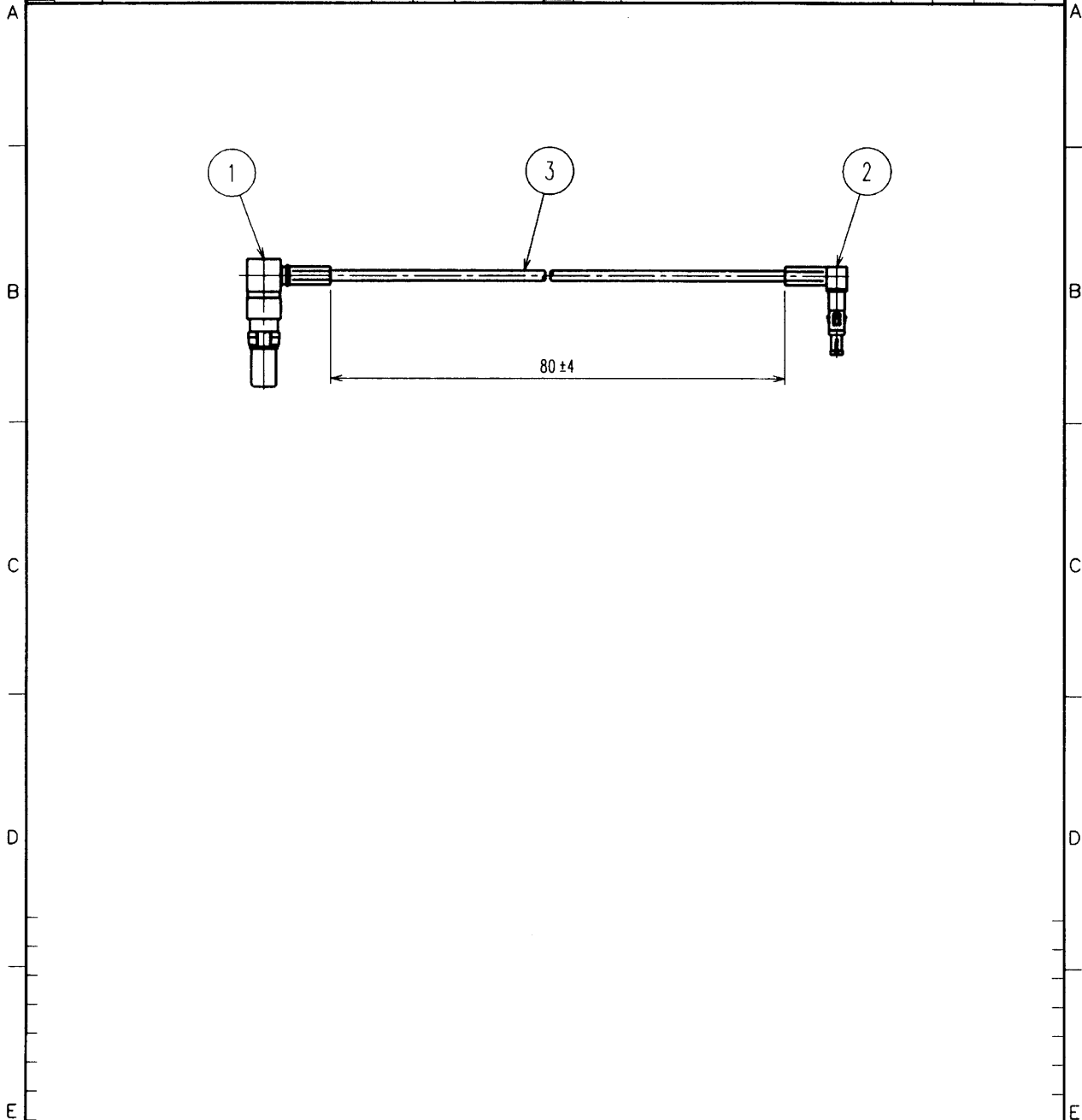
TO
RF

HRS ヒロセ電機株式会社 HIROSE ELECTRIC CO., LTD.	製品規格表	製品名 P51MLJ-P21LP/1-178-80
旧CL CL396-3959-9	図番 SLC4-136644	製品コード CL321-2473-9

技書規231-1



1				2				3				4			
△の数		訂正記事		設計検図		年月日		△の数		訂正記事		設計検図		年月日	
COUNT	DESCRIPTION OF REVISIONS	BY	CHKD	DATE	COUNT	DESCRIPTION OF REVISIONS	BY	CHKD	DATE	COUNT	DESCRIPTION OF REVISIONS	BY	CHKD	DATE	
△				..	△				..	△				..	
△				..	△				..	△				..	
△				..	△				..	△				..	



2	P021-LP-178-1	CL330-0435-0			
1	P051M-LJ-178-1	CL330-0343-3	3	RG-178B/U	(株)フジクラ
部番	製品名	CLコード	部番	製品名	製造業者名

備考 REMARKS	製図 DRAWN	設計 DESIGNED	検図 CHECKED	承認 APPROVED	出図 RELEASED
	RF技 99.9.20 山根	RF技 99.9.20 山根	RF技 99.9.20 小林	RF技 99.9.20 小林	HRS 5.16.5 USA

旧製品コード CODE NO. (OLD) CL396-3959-9	図番 DRAWING NO. ADC4-136644	製品名 PART NO. P51MLJ-P21LP/1-178-80
尺度 SCALE FREE	単位 UNITS mm	製品コード CODE NO. CL321-2473-9
HRS ヒロセ電機株式会社 HIROSE ELECTRIC CO., LTD.		1/1

TO
RF